



PREFEITURA MUNICIPAL DE CÓRREGO NOVO ESTADO DE MINAS GERAIS



EDITAL DE REGULARIZAÇÃO FUNDIÁRIA URBANA DE INTERESSE SOCIAL

REURB-S

PRAZO DE 30 DIAS

A Presidente da Comissão de Regularização Fundiária de Córrego Novo/MG, no uso de suas atribuições legais, FAZ SABER aos terceiros eventualmente interessados e, especialmente, aos senhores confinantes e confrontantes do núcleo urbano **Sagrada Família**: **Kelicy Maria Aparecida Costa Albino – Ronei Albino, Leila de Lourdes Silva Costa – Onofre Reis Pires Silva, José Antônio da Silva Costa – Samyra Sandra de Silva Costa, mat. 7.959; Kelicy Maria Aparecida Costa Albino – Ronei Albino, Leila de Lourdes Silva Costa – Onofre Reis Pires Silva, José Antônio da Silva Costa – Samyra Sandra de Silva Costa, mat. 8.016; Kelicy Maria Aparecida Costa Albino – Ronei Albino, Leila de Lourdes Silva Costa – Onofre Reis Pires Silva, José Antônio da Silva Costa – Samyra Sandra de Silva Costa, mat. 8.426; MG Serviços Técnicos LTDA, mat. 29.510; Advocacia Geral do Estado de Minas Gerais, mat. 9.187; que tramita perante o Município procedimento de regularização fundiária urbana de interesse social, procedimento de nº REURB 003/2022, que tem por objetivo regularizar o núcleo urbano informal consolidado no local denominado **Sagrada Família**, sendo que o perímetro abrangido pela regularização é o seguinte:**

MEMORIAL DESCRITIVO

Local: **Sagrada Família**

Perímetro: **3.053,79 m** Área: **120.950,93 m²**

Inicia-se a descrição deste perímetro no vértice 1, de coordenadas N 7805496.19 m e E 771898.12 m; deste segue confrontando com **Maria da Glória Fernandes de Lima**, com azimute 168°13'00.56" e distância de 25,45 m até o vértice 2, de coordenadas N 7805471.28 m e E 771903.32 m; deste segue com azimute 72°16'49.99" e distância de 22,80 m até o vértice 3, de coordenadas N 7805478.22 m e E 771925.04 m; deste segue com azimute 162°13'59.49" e distância de 10,98 m até o vértice 4, de coordenadas N 7805467.76 m e E 771928.39 m; deste segue com azimute 252°09'47.51" e distância de 1,68 m até o vértice 5, de coordenadas N 7805467.25 m e E 771926.79 m; deste segue com azimute 160°16'00.63" e distância de 13,90 m até o vértice 6, de coordenadas N 7805454.17 m e E 771931.48 m; deste segue confrontando com **Carlos Cleber de Paula**, com azimute 157°03'20.76" e distância de 11,45 m até o vértice 7, de coordenadas N 7805443.63 m e E 771935.95 m; deste segue com azimute 156°46'40.42" e distância de 12,07 m até o vértice 8, de coordenadas N 7805432.53 m e E 771940.71 m; deste segue com azimute 156°46'40.42" e distância de 11,68 m até o vértice 9, de coordenadas N 7805421.81 m e E 771945.31 m; deste segue com azimute 244°39'46.50" e distância de 20,37 m até o vértice 10, de coordenadas N 7805413.09 m e E 771926.90 m; deste segue com azimute 155°39'22.56" e distância de 19,38 m até o vértice 11, de coordenadas N 7805395.43 m e E 771934.89 m; deste segue com azimute 156°13'25.16" e distância de 10,79 m até o vértice 12, de coordenadas N 7805385.56 m e E 771939.24 m; deste segue com azimute 154°55'21.64" e distância de 36,49 m até o vértice 13, de coordenadas N 7805352.51 m e E 771954.70 m; deste segue com azimute 161°34'32.72" e distância de 12,99 m até o vértice 14, de coordenadas N 7805340.18 m e E 771958.81 m; deste segue com azimute 169°33'20.90" e distância de 16,94 m até o vértice 15, de coordenadas N 7805323.53 m e E 771961.88 m; deste segue com azimute 174°07'33.89" e distância de 16,31 m até o vértice 16, de coordenadas



PREFEITURA MUNICIPAL DE CÓRREGO NOVO

ESTADO DE MINAS GERAIS



N 7805307.30 m e E 771963.55 m; deste segue com azimute $62^{\circ}13'48.19''$ e distância de 3,43 m até o vértice 17, de coordenadas N 7805308.90 m e E 771966.58 m; deste segue com azimute $44^{\circ}52'22.65''$ e distância de 4,68 m até o vértice 18, de coordenadas N 7805312.22 m e E 771969.88 m; deste segue com azimute $24^{\circ}27'36.65''$ e distância de 4,29 m até o vértice 19, de coordenadas N 7805316.12 m e E 771971.66 m; deste segue com azimute $24^{\circ}50'56.61''$ e distância de 6,35 m até o vértice 20, de coordenadas N 7805321.88 m e E 771974.33 m; deste segue com azimute $22^{\circ}04'59.15''$ e distância de 5,54 m até o vértice 21, de coordenadas N 7805327.01 m e E 771976.41 m; deste segue com azimute $13^{\circ}33'57.38''$ e distância de 5,59 m até o vértice 22, de coordenadas N 7805332.45 m e E 771977.72 m; deste segue com azimute $55^{\circ}58'50.34''$ e distância de 2,96 m até o vértice 23, de coordenadas N 7805334.10 m e E 771980.18 m; deste segue com azimute $46^{\circ}03'56.71''$ e distância de 30,93 m até o vértice 24, de coordenadas N 7805355.56 m e E 772002.45 m; deste segue com azimute $26^{\circ}33'54.18''$ e distância de 7,41 m até o vértice 25, de coordenadas N 7805362.19 m e E 772005.76 m; deste segue com azimute $61^{\circ}38'49.65''$ e distância de 13,46 m até o vértice 26, de coordenadas N 7805368.58 m e E 772017.61 m; deste segue com azimute $72^{\circ}47'19.98''$ e distância de 7,46 m até o vértice 27, de coordenadas N 7805370.79 m e E 772024.73 m; deste segue com azimute $67^{\circ}50'24.30''$ e distância de 6,11 m até o vértice 28, de coordenadas N 7805373.10 m e E 772030.40 m; deste segue com azimute $145^{\circ}28'58.45''$ e distância de 7,57 m até o vértice 29, de coordenadas N 7805366.86 m e E 772034.69 m; deste segue com azimute $124^{\circ}51'55.65''$ e distância de 17,17 m até o vértice 30, de coordenadas N 7805357.04 m e E 772048.78 m; deste segue confrontando com **Espólio de Jorge Angelo de Oliveira**, com azimute $174^{\circ}43'03.31''$ e distância de 23,41 m até o vértice 31, de coordenadas N 7805333.73 m e E 772050.93 m; deste segue com azimute $193^{\circ}15'23.74''$ e distância de 11,38 m até o vértice 32, de coordenadas N 7805322.65 m e E 772048.32 m; deste segue com azimute $176^{\circ}08'24.72''$ e distância de 5,41 m até o vértice 33, de coordenadas N 7805317.26 m e E 772048.69 m; deste segue com azimute $119^{\circ}36'10.16''$ e distância de 11,64 m até o vértice 34, de coordenadas N 7805311.51 m e E 772058.81 m; deste segue confrontando com **Município de Córrego Novo**, com azimute $207^{\circ}15'15.24''$ e distância de 20,17 m até o vértice 35, de coordenadas N 7805293.58 m e E 772049.57 m; deste segue confrontando com **Januário Marcelino Coelho**, com azimute $187^{\circ}35'40.72''$ e distância de 5,25 m até o vértice 36, de coordenadas N 7805288.37 m e E 772048.88 m; deste segue com azimute $252^{\circ}15'17.09''$ e distância de 13,82 m até o vértice 37, de coordenadas N 7805284.16 m e E 772035.71 m; deste segue com azimute $177^{\circ}54'45.31''$ e distância de 5,82 m até o vértice 38, de coordenadas N 7805278.35 m e E 772035.92 m; deste segue confrontando com **Município de Córrego Novo**, com azimute $214^{\circ}52'47.68''$ e distância de 10,02 m até o vértice 39, de coordenadas N 7805270.13 m e E 772030.20 m; deste segue com azimute $227^{\circ}55'24.97''$ e distância de 9,77 m até o vértice 40, de coordenadas N 7805263.58 m e E 772022.94 m; deste segue com azimute $213^{\circ}07'47.05''$ e distância de 1,72 m até o vértice 41, de coordenadas N 7805262.14 m e E 772022.00 m; deste segue com azimute $187^{\circ}15'11.50''$ e distância de 0,42 m até o vértice 42, de coordenadas N 7805261.73 m e E 772021.95 m; deste segue com azimute $174^{\circ}36'42.66''$ e distância de 35,11 m até o vértice 43, de coordenadas N 7805226.77 m e E 772025.25 m; deste segue com azimute $172^{\circ}27'57.64''$ e distância de 10,28 m até o vértice 44, de coordenadas N 7805216.57 m e E 772026.59 m; deste segue com azimute $174^{\circ}50'12.94''$ e distância de 30,42 m até o vértice 45, de coordenadas N 7805186.28 m e E 772029.33 m; deste segue com azimute $132^{\circ}24'08.72''$ e distância de 3,30 m até o vértice 46, de coordenadas N 7805184.05 m e E 772031.77 m; deste segue com azimute $114^{\circ}56'54.96''$ e distância de 67,44 m até o vértice 47, de coordenadas N 7805155.60 m e E 772092.92 m; deste segue com azimute $202^{\circ}16'02.04''$ e distância de 8,39 m até o vértice 48, de coordenadas N 7805147.84 m e E 772089.74 m; deste segue confrontando com **Januário Marcelino Coelho**, com azimute $201^{\circ}35'08.58''$ e distância de 22,46 m até o vértice 49, de coordenadas N 7805126.96 m e E 772081.48 m; deste segue confrontando com **Januário Marcelino Coelho**, **Jandira Jacinta de Siqueira**, com azimute $204^{\circ}53'16.78''$ e distância de 16,65 m até o vértice 50, de coordenadas N 7805111.85 m e E 772074.47 m; deste segue confrontando com **Jandira Jacinta de Siqueira**, com azimute $203^{\circ}39'16.24''$ e distância de 24,62 m até o vértice 51, de coordenadas N 7805089.30 m e E 772064.59 m; deste segue com azimute $112^{\circ}35'54.82''$ e distância de 23,86 m até o vértice 52, de coordenadas N 7805080.13 m e E 772086.62 m; deste segue com azimute $22^{\circ}51'55.22''$ e distância de 16,34 m até o vértice 53, de coordenadas N 7805095.19 m e E 772092.97 m; deste segue confrontando com **Januário Marcelino Coelho**, **Jandira Jacinta de Siqueira**, com azimute $112^{\circ}57'07.39''$ e distância de 7,08 m até o vértice 54, de coordenadas N 7805092.43 m e E 772099.49 m; deste segue com azimute $22^{\circ}54'39.37''$ e distância de 4,19 m até o vértice 55, de coordenadas N 7805096.28 m e E 772101.12 m; deste segue com azimute $114^{\circ}14'12.53''$ e distância de 16,76 m até o vértice 56, de coordenadas N 7805089.41 m e E 772116.40 m; deste segue com azimute $113^{\circ}13'21.40''$ e distância de 16,01 m até o vértice 57, de coordenadas N 7805083.09 m e E 772131.11 m; deste segue com azimute $24^{\circ}50'19.88''$ e distância de 3,68 m até o vértice 58, de coordenadas N 7805086.43 m e E 772132.66 m; deste segue com azimute $24^{\circ}50'19.88''$ e distância de 9,20 m até o vértice 59, de coordenadas N 7805094.78 m e E 772136.52 m; deste segue com azimute $24^{\circ}50'19.88''$ e distância de 9,26 m até o vértice 60, de coordenadas N 7805103.19 m e E 772140.41 m; deste segue com azimute $24^{\circ}50'19.88''$ e distância de 9,29 m até o vértice 61, de coordenadas N 7805111.62 m e E 772144.32 m; deste segue com azimute $24^{\circ}50'19.88''$ e distância de 9,91 m até o vértice 62, de coordenadas N 7805120.61 m e E 772148.48 m; deste segue com azimute $295^{\circ}11'15.04''$ e distância de 25,00 m até o vértice 63, de coordenadas N 7805131.25 m e E 772125.85 m; deste segue com azimute $22^{\circ}37'24.57''$ e distância de 1,00 m até o vértice 64, de coordenadas N 7805132.17 m e E 772126.24 m; deste segue confrontando com **Município de Córrego Novo**, com azimute $22^{\circ}44'53.94''$ e distância de 9,08 m até o vértice 65, de coordenadas N 7805140.54 m e E 772129.75 m; deste segue com azimute $25^{\circ}10'45.76''$ e distância de 10,99 m até o vértice 66, de coordenadas N 7805150.49 m e E 772134.43 m; deste segue com azimute $31^{\circ}03'38.75''$ e distância de 9,04 m até o vértice 67, de coordenadas N 7805158.23 m e E 772139.09 m; deste segue confrontando com **Januário Marcelino Coelho**, com azimute $20^{\circ}12'24.77''$ e distância de 19,37 m até o vértice 68, de coordenadas N 7805176.40 m e E 772145.78 m; deste segue confrontando com **Município de Córrego Novo**, com azimute $23^{\circ}04'28.61''$ e distância de 1,09 m até o vértice 69, de coordenadas N 7805177.41 m e E 772146.20 m; deste segue com azimute $19^{\circ}19'50.46''$ e distância de 10,11 m até o vértice 70, de coordenadas N 7805186.95 m e E 772149.55 m; deste segue com azimute $20^{\circ}42'03.83''$ e distância de 11,14 m até o vértice 71, de coordenadas N 7805197.37 m e E 772153.49 m; deste segue com azimute $109^{\circ}16'20.55''$ e distância de 20,67 m até o vértice 72, de coordenadas N 7805190.54 m e E 772173.00 m; deste segue com azimute $351^{\circ}41'35.15''$ e distância de 13,91 m até o vértice 73, de coordenadas N 7805204.31 m e E 772170.99 m; deste segue com azimute $267^{\circ}24'06.03''$ e distância de 21,43 m até o vértice 74, de coordenadas N 7805203.34 m e E 772149.59 m; deste segue confrontando com **Januário Marcelino Coelho**, com azimute $355^{\circ}30'01.40''$ e distância de 4,56



PREFEITURA MUNICIPAL DE CÓRREGO NOVO

ESTADO DE MINAS GERAIS



m até o vértice 75, de coordenadas N 7805207.88 m e E 772149.23 m; deste segue confrontando com **Município de Córrego Novo**, com azimute 359°02'27.81" e distância de 20,29 m até o vértice 76, de coordenadas N 7805228.17 m e E 772148.89 m; deste segue com azimute 86°22'29.24" e distância de 20,79 m até o vértice 77, de coordenadas N 7805229.48 m e E 772169.64 m; deste segue com azimute 357°03'34.53" e distância de 9,95 m até o vértice 78, de coordenadas N 7805239.42 m e E 772169.13 m; deste segue com azimute 265°57'26.77" e distância de 13,20 m até o vértice 79, de coordenadas N 7805238.49 m e E 772155.97 m; deste segue com azimute 15°25'02.07" e distância de 17,37 m até o vértice 80, de coordenadas N 7805255.24 m e E 772160.58 m; deste segue confrontando com **Espólio de Jorge Angelo de Oliveira**, com azimute 94°24'09.41" e distância de 8,67 m até o vértice 81, de coordenadas N 7805254.57 m e E 772169.22 m; deste segue confrontando com **Município de Córrego Novo**, com azimute 88°15'01.72" e distância de 11,21 m até o vértice 82, de coordenadas N 7805254.92 m e E 772180.43 m; deste segue com azimute 184°23'55.34" e distância de 12,00 m até o vértice 83, de coordenadas N 7805242.95 m e E 772179.51 m; deste segue com azimute 181°05'13.95" e distância de 25,25 m até o vértice 84, de coordenadas N 7805217.70 m e E 772179.03 m; deste segue com azimute 169°38'40.84" e distância de 12,31 m até o vértice 85, de coordenadas N 7805205.59 m e E 772181.24 m; deste segue com azimute 161°09'59.34" e distância de 23,71 m até o vértice 86, de coordenadas N 7805183.15 m e E 772188.89 m; deste segue com azimute 238°46'45.53" e distância de 11,12 m até o vértice 87, de coordenadas N 7805177.39 m e E 772179.39 m; deste segue com azimute 204°13'51.51" e distância de 9,30 m até o vértice 88, de coordenadas N 7805168.90 m e E 772175.57 m; deste segue com azimute 202°26'58.16" e distância de 25,02 m até o vértice 89, de coordenadas N 7805145.78 m e E 772166.02 m; deste segue com azimute 202°29'51.35" e distância de 8,99 m até o vértice 90, de coordenadas N 7805137.47 m e E 772162.57 m; deste segue com azimute 202°29'51.35" e distância de 12,38 m até o vértice 91, de coordenadas N 7805126.03 m e E 772157.84 m; deste segue com azimute 205°03'19.71" e distância de 78,25 m até o vértice 92, de coordenadas N 7805055.14 m e E 772124.70 m; deste segue com azimute 205°29'55.30" e distância de 94,92 m até o vértice 93, de coordenadas N 7804969.47 m e E 772083.84 m; deste segue com azimute 204°04'39.47" e distância de 102,87 m até o vértice 94, de coordenadas N 7804875.55 m e E 772041.87 m; deste segue com azimute 201°56'57.32" e distância de 7,85 m até o vértice 95, de coordenadas N 7804868.27 m e E 772038.94 m; deste segue com azimute 290°49'23.36" e distância de 1,98 m até o vértice 96, de coordenadas N 7804868.98 m e E 772037.09 m; deste segue com azimute 290°20'08.15" e distância de 13,20 m até o vértice 97, de coordenadas N 7804873.56 m e E 772024.71 m; deste segue com azimute 307°33'38.85" e distância de 18,51 m até o vértice 98, de coordenadas N 7804884.85 m e E 772010.03 m; deste segue com azimute 315°00'00.00" e distância de 33,85 m até o vértice 99, de coordenadas N 7804908.79 m e E 771986.09 m; deste segue com azimute 320°55'59.62" e distância de 12,73 m até o vértice 100, de coordenadas N 7804918.67 m e E 771978.07 m; deste segue com azimute 311°25'55.60" e distância de 18,55 m até o vértice 101, de coordenadas N 7804930.95 m e E 771964.16 m; deste segue com azimute 310°55'53.11" e distância de 10,51 m até o vértice 102, de coordenadas N 7804937.83 m e E 771956.23 m; deste segue com azimute 311°41'05.07" e distância de 19,21 m até o vértice 103, de coordenadas N 7804950.60 m e E 771941.88 m; deste segue com azimute 324°58'19.41" e distância de 27,01 m até o vértice 104, de coordenadas N 7804972.72 m e E 771926.38 m; deste segue com azimute 321°39'59.98" e distância de 9,06 m até o vértice 105, de coordenadas N 7804979.83 m e E 771920.75 m; deste segue com azimute 333°10'33.90" e distância de 12,28 m até o vértice 106, de coordenadas N 7804990.79 m e E 771915.22 m; deste segue com azimute 7°37'04.11" e distância de 10,14 m até o vértice 107, de coordenadas N 7805000.83 m e E 771916.56 m; deste segue com azimute 11°29'15.14" e distância de 6,54 m até o vértice 108, de coordenadas N 7805007.24 m e E 771917.86 m; deste segue com azimute 358°09'28.04" e distância de 7,07 m até o vértice 109, de coordenadas N 7805014.31 m e E 771917.63 m; deste segue com azimute 343°00'03.09" e distância de 15,13 m até o vértice 110, de coordenadas N 7805028.78 m e E 771913.21 m; deste segue com azimute 323°28'53.78" e distância de 6,74 m até o vértice 111, de coordenadas N 7805034.19 m e E 771909.20 m; deste segue com azimute 310°37'15.71" e distância de 13,02 m até o vértice 112, de coordenadas N 7805042.67 m e E 771899.32 m; deste segue com azimute 318°03'31.31" e distância de 11,50 m até o vértice 113, de coordenadas N 7805051.23 m e E 771891.63 m; deste segue com azimute 310°09'43.36" e distância de 9,36 m até o vértice 114, de coordenadas N 7805057.26 m e E 771884.48 m; deste segue com azimute 305°25'01.40" e distância de 10,27 m até o vértice 115, de coordenadas N 7805063.22 m e E 771876.11 m; deste segue com azimute 314°34'41.14" e distância de 19,85 m até o vértice 116, de coordenadas N 7805077.15 m e E 771861.97 m; deste segue com azimute 301°01'55.96" e distância de 11,87 m até o vértice 117, de coordenadas N 7805083.27 m e E 771851.80 m; deste segue com azimute 297°08'10.77" e distância de 11,13 m até o vértice 118, de coordenadas N 7805088.34 m e E 771841.90 m; deste segue com azimute 299°55'53.44" e distância de 13,38 m até o vértice 119, de coordenadas N 7805095.02 m e E 771830.30 m; deste segue com azimute 342°17'03.15" e distância de 12,50 m até o vértice 120, de coordenadas N 7805106.92 m e E 771826.50 m; deste segue com azimute 318°09'58.78" e distância de 13,76 m até o vértice 121, de coordenadas N 7805117.18 m e E 771817.32 m; deste segue com azimute 304°49'28.16" e distância de 9,27 m até o vértice 122, de coordenadas N 7805122.47 m e E 771809.71 m; deste segue com azimute 296°14'28.86" e distância de 13,09 m até o vértice 123, de coordenadas N 7805128.26 m e E 771797.97 m; deste segue com azimute 317°50'02.80" e distância de 5,91 m até o vértice 124, de coordenadas N 7805132.64 m e E 771794.00 m; deste segue com azimute 289°18'42.68" e distância de 10,25 m até o vértice 125, de coordenadas N 7805136.03 m e E 771784.33 m; deste segue com azimute 308°28'50.07" e distância de 31,48 m até o vértice 126, de coordenadas N 7805155.61 m e E 771759.69 m; deste segue com azimute 311°27'30.27" e distância de 21,79 m até o vértice 127, de coordenadas N 7805170.04 m e E 771743.36 m; deste segue com azimute 311°31'29.87" e distância de 5,16 m até o vértice 128, de coordenadas N 7805173.46 m e E 771739.49 m; deste segue com azimute 317°26'42.27" e distância de 5,58 m até o vértice 129, de coordenadas N 7805177.58 m e E 771735.72 m; deste segue com azimute 317°33'18.50" e distância de 7,11 m até o vértice 130, de coordenadas N 7805182.83 m e E 771730.92 m; deste segue com azimute 334°54'13.50" e distância de 7,21 m até o vértice 131, de coordenadas N 7805189.36 m e E 771727.86 m; deste segue com azimute 315°00'00.00" e distância de 7,60 m até o vértice 132, de coordenadas N 7805194.73 m e E 771722.48 m; deste segue com azimute 311°43'02.30" e distância de 11,74 m até o vértice 133, de coordenadas N 7805202.55 m e E 771713.72 m; deste segue com azimute 295°10'49.90" e distância de 6,12 m até o vértice 134, de coordenadas N 7805205.15 m e E 771708.18 m; deste segue com azimute 291°09'22.62" e distância de 14,32 m até o vértice 135, de coordenadas N 7805210.32 m e E 771694.83 m; deste segue com azimute 305°58'33.72" e distância de 16,96 m até o vértice 136, de coordenadas N 7805220.28 m e E 771681.10 m; deste segue com azimute 297°25'25.93" e distância



PREFEITURA MUNICIPAL DE CÓRREGO NOVO

ESTADO DE MINAS GERAIS



de **19,12 m** até o vértice **137**, de coordenadas **N 7805229.09 m** e **E 771664.13 m**; deste segue com azimute **257°33'52.41"** e distância de **8,26 m** até o vértice **138**, de coordenadas **N 7805227.31 m** e **E 771656.07 m**; deste segue com azimute **231°33'45.71"** e distância de **13,30 m** até o vértice **139**, de coordenadas **N 7805219.04 m** e **E 771645.65 m**; deste segue com azimute **234°30'51.19"** e distância de **10,61 m** até o vértice **140**, de coordenadas **N 7805212.88 m** e **E 771637.01 m**; deste segue com azimute **252°58'31.19"** e distância de **11,15 m** até o vértice **141**, de coordenadas **N 7805209.62 m** e **E 771626.34 m**; deste segue com azimute **252°27'03.59"** e distância de **10,15 m** até o vértice **142**, de coordenadas **N 7805206.56 m** e **E 771616.67 m**; deste segue com azimute **284°05'33.49"** e distância de **10,19 m** até o vértice **143**, de coordenadas **N 7805209.04 m** e **E 771606.79 m**; deste segue com azimute **283°21'05.89"** e distância de **13,43 m** até o vértice **144**, de coordenadas **N 7805212.14 m** e **E 771593.73 m**; deste segue com azimute **254°59'42.29"** e distância de **8,30 m** até o vértice **145**, de coordenadas **N 7805209.99 m** e **E 771585.71 m**; deste segue com azimute **238°50'46.35"** e distância de **8,55 m** até o vértice **146**, de coordenadas **N 7805205.56 m** e **E 771578.39 m**; deste segue com azimute **254°43'42.01"** e distância de **12,56 m** até o vértice **147**, de coordenadas **N 7805202.26 m** e **E 771566.28 m**; deste segue com azimute **279°48'54.34"** e distância de **16,01 m** até o vértice **148**, de coordenadas **N 7805204.99 m** e **E 771550.50 m**; deste segue com azimute **9°24'50.74"** e distância de **8,89 m** até o vértice **149**, de coordenadas **N 7805213.75 m** e **E 771551.96 m**; deste segue com azimute **13°19'17.27"** e distância de **17,17 m** até o vértice **150**, de coordenadas **N 7805230.46 m** e **E 771555.91 m**; deste segue confrontando com **Celio Vieira de Oliveira**, com azimute **69°54'53.19"** e distância de **38,45 m** até o vértice **151**, de coordenadas **N 7805243.66 m** e **E 771592.02 m**; deste segue com azimute **61°47'12.08"** e distância de **7,46 m** até o vértice **152**, de coordenadas **N 7805247.19 m** e **E 771598.60 m**; deste segue com azimute **61°30'33.23"** e distância de **36,94 m** até o vértice **153**, de coordenadas **N 7805264.82 m** e **E 771631.07 m**; deste segue com azimute **354°45'51.99"** e distância de **26,75 m** até o vértice **154**, de coordenadas **N 7805291.45 m** e **E 771628.63 m**; deste segue com azimute **83°25'52.45"** e distância de **1,41 m** até o vértice **155**, de coordenadas **N 7805291.61 m** e **E 771630.03 m**; deste segue com azimute **353°34'55.94"** e distância de **1,87 m** até o vértice **156**, de coordenadas **N 7805293.47 m** e **E 771629.82 m**; deste segue com azimute **82°19'56.44"** e distância de **15,60 m** até o vértice **157**, de coordenadas **N 7805295.55 m** e **E 771645.28 m**; deste segue com azimute **84°30'39.22"** e distância de **22,48 m** até o vértice **158**, de coordenadas **N 7805297.71 m** e **E 771667.66 m**; deste segue com azimute **178°01'31.64"** e distância de **8,28 m** até o vértice **159**, de coordenadas **N 7805289.43 m** e **E 771667.94 m**; deste segue com azimute **88°02'25.60"** e distância de **15,28 m** até o vértice **160**, de coordenadas **N 7805289.96 m** e **E 771683.21 m**; deste segue com azimute **87°24'52.77"** e distância de **19,54 m** até o vértice **161**, de coordenadas **N 7805290.84 m** e **E 771702.73 m**; deste segue com azimute **90°42'57.22"** e distância de **5,95 m** até o vértice **162**, de coordenadas **N 7805290.76 m** e **E 771708.68 m**; deste segue com azimute **42°52'13.29"** e distância de **36,47 m** até o vértice **163**, de coordenadas **N 7805317.49 m** e **E 771733.49 m**; deste segue com azimute **149°22'24.28"** e distância de **17,96 m** até o vértice **164**, de coordenadas **N 7805302.04 m** e **E 771742.64 m**; deste segue com azimute **149°22'24.28"** e distância de **24,74 m** até o vértice **165**, de coordenadas **N 7805280.75 m** e **E 771755.24 m**; deste segue confrontando com **Nathália Athayde Oliveira**, com azimute **149°22'24.28"** e distância de **8,14 m** até o vértice **166**, de coordenadas **N 7805273.75 m** e **E 771759.39 m**; deste segue com azimute **78°43'50.63"** e distância de **8,48 m** até o vértice **167**, de coordenadas **N 7805275.40 m** e **E 771767.71 m**; deste segue com azimute **23°29'54.84"** e distância de **2,31 m** até o vértice **168**, de coordenadas **N 7805277.52 m** e **E 771768.63 m**; deste segue com azimute **73°21'53.57"** e distância de **7,88 m** até o vértice **169**, de coordenadas **N 7805279.78 m** e **E 771776.19 m**; deste segue com azimute **90°55'13.21"** e distância de **4,91 m** até o vértice **170**, de coordenadas **N 7805279.70 m** e **E 771781.10 m**; deste segue com azimute **91°24'14.62"** e distância de **10,74 m** até o vértice **171**, de coordenadas **N 7805279.44 m** e **E 771791.84 m**; deste segue com azimute **104°57'48.74"** e distância de **10,71 m** até o vértice **172**, de coordenadas **N 7805276.67 m** e **E 771802.18 m**; deste segue com azimute **105°04'18.91"** e distância de **19,34 m** até o vértice **173**, de coordenadas **N 7805271.64 m** e **E 771820.85 m**; deste segue com azimute **106°07'24.18"** e distância de **13,49 m** até o vértice **174**, de coordenadas **N 7805267.90 m** e **E 771833.81 m**; deste segue com azimute **203°13'50.59"** e distância de **6,78 m** até o vértice **175**, de coordenadas **N 7805261.67 m** e **E 771831.14 m**; deste segue com azimute **114°01'37.92"** e distância de **15,09 m** até o vértice **176**, de coordenadas **N 7805255.53 m** e **E 771844.92 m**; deste segue com azimute **204°53'56.81"** e distância de **3,21 m** até o vértice **177**, de coordenadas **N 7805252.62 m** e **E 771843.57 m**; deste segue com azimute **108°53'00.48"** e distância de **14,55 m** até o vértice **178**, de coordenadas **N 7805247.91 m** e **E 771857.34 m**; deste segue com azimute **106°01'53.06"** e distância de **15,98 m** até o vértice **179**, de coordenadas **N 7805243.49 m** e **E 771872.70 m**; deste segue com azimute **86°28'04.20"** e distância de **2,41 m** até o vértice **180**, de coordenadas **N 7805243.64 m** e **E 771875.11 m**; deste segue com azimute **131°34'42.70"** e distância de **11,44 m** até o vértice **181**, de coordenadas **N 7805236.05 m** e **E 771883.67 m**; deste segue com azimute **112°07'34.50"** e distância de **16,13 m** até o vértice **182**, de coordenadas **N 7805229.97 m** e **E 771898.61 m**; deste segue com azimute **91°03'28.38"** e distância de **6,12 m** até o vértice **183**, de coordenadas **N 7805229.86 m** e **E 771904.73 m**; deste segue com azimute **56°54'05.78"** e distância de **9,89 m** até o vértice **184**, de coordenadas **N 7805235.26 m** e **E 771913.02 m**; deste segue com azimute **0°56'47.29"** e distância de **22,16 m** até o vértice **185**, de coordenadas **N 7805257.42 m** e **E 771913.38 m**; deste segue com azimute **263°34'56.99"** e distância de **12,10 m** até o vértice **186**, de coordenadas **N 7805256.07 m** e **E 771901.36 m**; deste segue com azimute **34°24'01.25"** e distância de **23,51 m** até o vértice **187**, de coordenadas **N 7805275.47 m** e **E 771914.65 m**; deste segue com azimute **38°48'40.82"** e distância de **21,73 m** até o vértice **188**, de coordenadas **N 7805292.41 m** e **E 771928.27 m**; deste segue com azimute **39°48'31.72"** e distância de **11,32 m** até o vértice **189**, de coordenadas **N 7805301.11 m** e **E 771935.52 m**; deste segue confrontando com **Dorinel Fernandes de Lima**, com azimute **305°04'00.89"** e distância de **7,12 m** até o vértice **190**, de coordenadas **N 7805305.19 m** e **E 771929.69 m**; deste segue com azimute **325°49'18.97"** e distância de **7,94 m** até o vértice **191**, de coordenadas **N 7805311.76 m** e **E 771925.23 m**; deste segue com azimute **334°35'46.35"** e distância de **12,05 m** até o vértice **192**, de coordenadas **N 7805322.65 m** e **E 771920.06 m**; deste segue com azimute **348°06'21.14"** e distância de **9,66 m** até o vértice **193**, de coordenadas **N 7805332.10 m** e **E 771918.07 m**; deste segue confrontando com **Margarete Vieira Martins**, com azimute **346°48'14.81"** e distância de **20,75 m** até o vértice **194**, de coordenadas **N 7805352.30 m** e **E 771913.33 m**; deste segue com azimute **252°03'31.15"** e distância de **34,29 m** até o vértice **195**, de coordenadas **N 7805341.74 m** e **E 771880.71 m**; deste segue confrontando com **Sirlene Vieira Martins de Oliveira**, com azimute **340°37'26.74"** e distância de **19,71 m** até o vértice **196**, de coordenadas **N 7805360.33 m** e **E 771874.17 m**; deste segue confrontando com **Maria da Penha Oliveira Paula**, com azimute **337°43'55.71"** e distância de **35,63 m** até o vértice **197**, de coordenadas **N 7805393.30 m** e



PREFEITURA MUNICIPAL DE CÓRREGO NOVO

ESTADO DE MINAS GERAIS



E 771860.67 m; deste segue confrontando com **José Carlos de Lima**, com azimute **354°01'39.33"** e distância de **10,25 m** até o vértice **198**, de coordenadas N **7805403.50** m e E **771859.61** m; deste segue com azimute **339°45'52.22"** e distância de **9,66 m** até o vértice **199**, de coordenadas N **7805412.56** m e E **771856.27** m; deste segue confrontando com **Diego de Oliveira de Assis e outros**, com azimute **347°08'50.15"** e distância de **8,12 m** até o vértice **200**, de coordenadas N **7805420.48** m e E **771854.46** m; deste segue com azimute **2°51'17.35"** e distância de **5,32 m** até o vértice **201**, de coordenadas N **7805425.80** m e E **771854.72** m; deste segue com azimute **28°19'38.66"** e distância de **4,94 m** até o vértice **202**, de coordenadas N **7805430.14** m e E **771857.07** m; deste segue com azimute **55°34'12.89"** e distância de **3,58 m** até o vértice **203**, de coordenadas N **7805432.17** m e E **771860.02** m; deste segue com azimute **17°00'05.36"** e distância de **5,15 m** até o vértice **204**, de coordenadas N **7805437.09** m e E **771861.52** m; deste segue com azimute **15°13'54.55"** e distância de **12,75 m** até o vértice **205**, de coordenadas N **7805449.39** m e E **771864.87** m; deste segue com azimute **37°52'30.01"** e distância de **4,11 m** até o vértice **206**, de coordenadas N **7805452.64** m e E **771867.40** m; deste segue com azimute **63°48'40.98"** e distância de **3,38 m** até o vértice **207**, de coordenadas N **7805454.13** m e E **771870.43** m; deste segue com azimute **307°15'07.24"** e distância de **13,10 m** até o vértice **208**, de coordenadas N **7805462.06** m e E **771860.01** m; deste segue confrontando com **Rita de Cassia Ribeiro de Oliveira**, com azimute **333°16'58.03"** e distância de **16,17 m** até o vértice **209**, de coordenadas N **7805476.50** m e E **771852.74** m; deste segue confrontando com **Wilma Pedra de Oliveira**, com azimute **63°10'14.31"** e distância de **42,07 m** até o vértice **210**, de coordenadas N **7805495.49** m e E **771890.28** m; deste segue confrontando com **Município de Córrego Novo**, com azimute **84°53'23.13"** e distância de **7,88 m** até o vértice **1**, de coordenadas N **7805496.19** m e E **771898.12** m, ponto inicial desta descrição.

Todas as coordenadas aqui descritas estão georreferenciadas ao Sistema Geodésico Brasileiro, no Sistema de Coordenadas SIRGAS 2000 / UTM zone 23S. Todos os azimutes, distâncias, área e perímetro foram calculados no plano de projeção UTM.

Estando em termos, expediu-se o presente edital para notificação do supramencionado, advertindo-se que não apresentada discordância perante o Município de Córrego Novo - MG, na sede da prefeitura localizada Avenida Doutor Mauro Lobo Martins, 127, Córrego Novo - MG, 35345-000, em **30 (trinta) dias corridos**, poderá implicar em concordância e a perda de eventual direito que o notificado titularize sobre a área objeto da REURB. O presente edital não será renovado caso a titulação final seja por usucapião judicial ou extrajudicial, servindo o presente para atendimento do disposto no §4º do art.216-A da Lei 6.015/73.

Será o presente edital afixado nos átrios da Prefeitura.

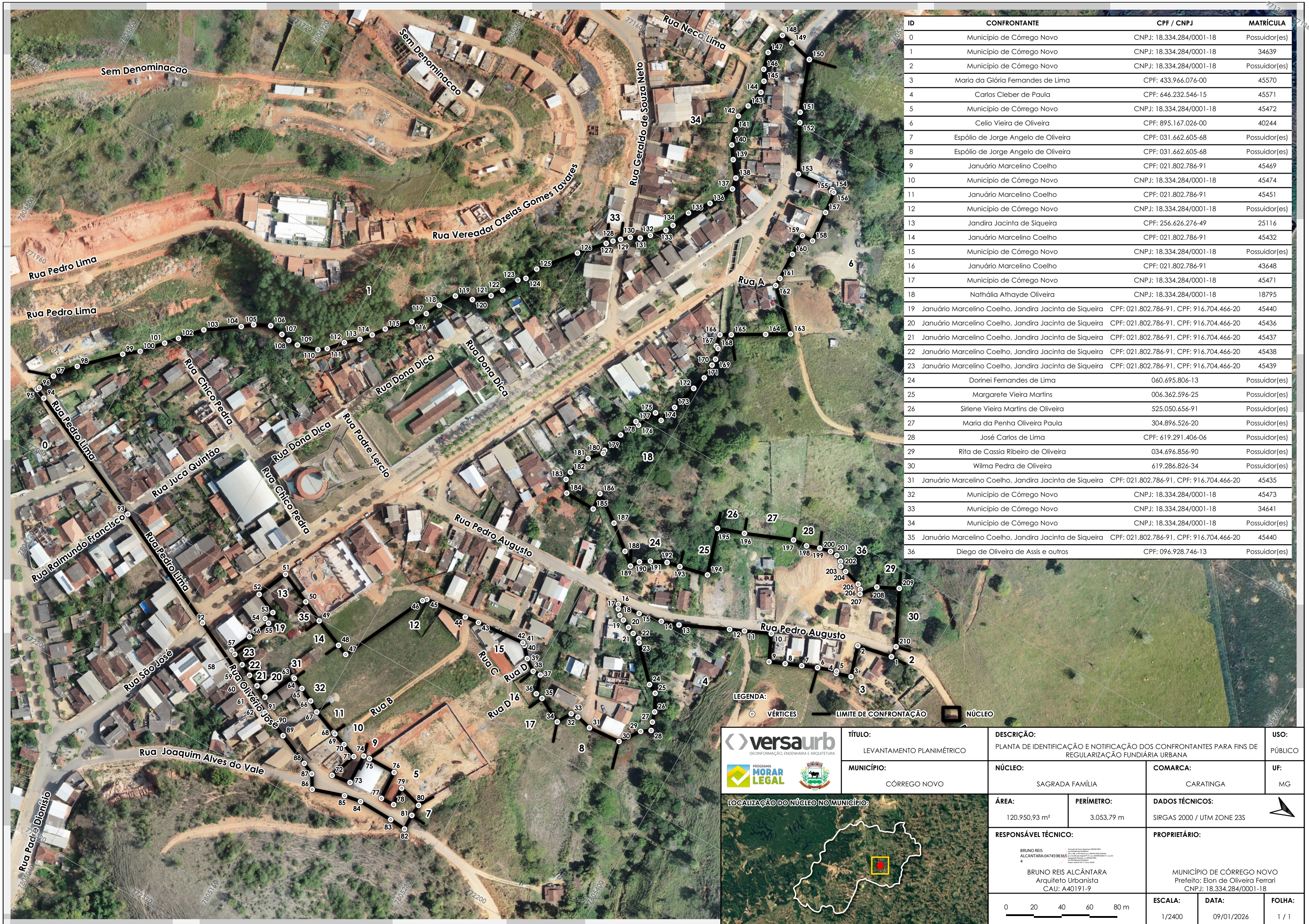
Publique-se no diário oficial.

Córrego Novo, 09 de janeiro de 2026.

SUELY BOTELHO ROQUE
DIAS:04268320601

Assinado de forma digital por SUELY
BOTELHO ROQUE DIAS:04268320601
Dados: 2026.01.09 14:37:14 -03'00'

Suely Botelho Roque Dias
Presidente da Comissão de Regularização Fundiária de Interesse Social –
REURB-S



ID	CONFRONTANTE	CPF / CNPJ	MATRÍCULA
0	Município de Córrego Novo	CNPJ: 18.334.284/0001-18	Possuidor(es)
1	Município de Córrego Novo	CNPJ: 18.334.284/0001-18	34639
2	Município de Córrego Novo	CNPJ: 18.334.284/0001-18	Possuidor(es)
3	Maria da Glória Fernandes de Lima	CPF: 433.966.076-00	45570
4	Carlos Cleber de Paula	CPF: 646.232.546-15	45571
5	Município de Córrego Novo	CNPJ: 18.334.284/0001-18	45472
6	Celio Vieira de Oliveira	CPF: 895.167.026-00	40244
7	Espólio de Jorge Angelo de Oliveira	CPF: 031.662.605-68	Possuidor(es)
8	Espólio de Jorge Angelo de Oliveira	CPF: 031.662.605-68	Possuidor(es)
9	Januário Marcelino Coelho	CPF: 021.802.786-91	45469
10	Município de Córrego Novo	CNPJ: 18.334.284/0001-18	45474
11	Januário Marcelino Coelho	CPF: 021.802.786-91	45451
12	Município de Córrego Novo	CNPJ: 18.334.284/0001-18	Possuidor(es)
13	Jandira Jacinta de Siqueira	CPF: 256.626.276-49	25116
14	Januário Marcelino Coelho	CPF: 021.802.786-91	45432
15	Município de Córrego Novo	CNPJ: 18.334.284/0001-18	Possuidor(es)
16	Januário Marcelino Coelho	CPF: 021.802.786-91	43648
17	Município de Córrego Novo	CNPJ: 18.334.284/0001-18	45471
18	Nathália Athayde Oliveira	CNPJ: 18.334.284/0001-18	18795
19	Januário Marcelino Coelho, Jandira Jacinta de Siqueira	CPF: 021.802.786-91, CPF: 916.704.466-20	45440
20	Januário Marcelino Coelho, Jandira Jacinta de Siqueira	CPF: 021.802.786-91, CPF: 916.704.466-20	45436
21	Januário Marcelino Coelho, Jandira Jacinta de Siqueira	CPF: 021.802.786-91, CPF: 916.704.466-20	45437
22	Januário Marcelino Coelho, Jandira Jacinta de Siqueira	CPF: 021.802.786-91, CPF: 916.704.466-20	45438
23	Januário Marcelino Coelho, Jandira Jacinta de Siqueira	CPF: 021.802.786-91, CPF: 916.704.466-20	45439
24	Dorinei Fernandes de Lima	060.695.806-13	Possuidor(es)
25	Margarete Vieira Martins	006.362.596-25	Possuidor(es)
26	Sirlene Vieira Martins de Oliveira	525.050.656-91	Possuidor(es)
27	Maria da Penha Oliveira Paula	304.896.526-20	Possuidor(es)
28	José Carlos de Lima	CPF: 619.291.406-06	Possuidor(es)
29	Rita de Cassia Ribeiro de Oliveira	034.696.856-90	Possuidor(es)
30	Wilma Pedra de Oliveira	619.286.826-34	Possuidor(es)
31	Januário Marcelino Coelho, Jandira Jacinta de Siqueira	CPF: 021.802.786-91, CPF: 916.704.466-20	45435
32	Município de Córrego Novo	CNPJ: 18.334.284/0001-18	45473
33	Município de Córrego Novo	CNPJ: 18.334.284/0001-18	34641
34	Município de Córrego Novo	CNPJ: 18.334.284/0001-18	Possuidor(es)
35	Januário Marcelino Coelho, Jandira Jacinta de Siqueira	CPF: 021.802.786-91, CPF: 916.704.466-20	45440
36	Diego de Oliveira de Assis e outros	CPF: 096.928.746-13	Possuidor(es)

versaurb
GEOMENSURAMENTO, ENGENHARIA E ARQUITETURA

MORAR LEGAL



TÍTULO: LEVANTAMENTO PLANIMÉTRICO		DESCRIÇÃO: PLANTA DE IDENTIFICAÇÃO E NOTIFICAÇÃO DOS CONFRONTANTES PARA FINS DE REGULARIZAÇÃO FUNDIÁRIA URBANA		USO: PÚBLICO
MUNICÍPIO: CÓRREGO NOVO		NÚCLEO: SAGRADA FAMÍLIA	COMARCA: CARATINGA	UF: MG
ÁREA: 120.950,93 m²	PERÍMETRO: 3.053,79 m	DADOS TÉCNICOS: SIRGAS 2000 / UTM ZONE 23S		
RESPONSÁVEL TÉCNICO: BRUNO REIS ALCANTARA Arquiteto Urbanista CAU: A40191-9		PROPRIETÁRIO: MUNICÍPIO DE CÓRREGO NOVO Prefeito: Elon de Oliveira Ferrari CNPJ: 18.334.284/0001-18		
0 20 40 60 80 m		ESCALA: 1/2400	DATA: 09/01/2026	FOLHA: 1 / 1